

2025-2026



Pôle

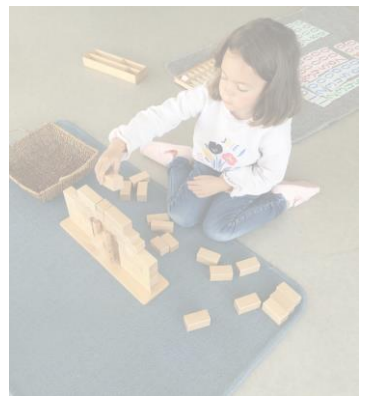
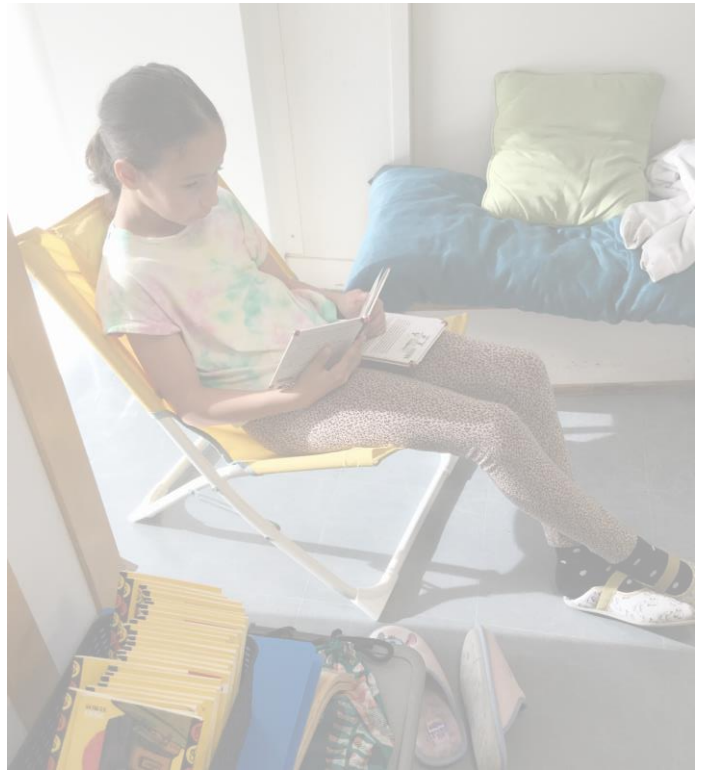


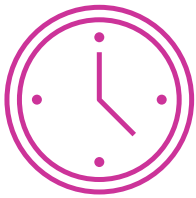
La Chartreuse

ÉCOLE LA CHARTREUSE

MATERNELLE ET PRIMAIRE

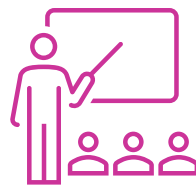
2 RUE DU PONT DE LA CHARTREUSE
43700 BRIVES-CHARENSAC
TÉL : 04 71 09 83 14





Les horaires

- Accueil à partir de **7h30**
- Semaine de **4 jours** : lundi, mardi, jeudi, vendredi
- Cours de 8h30 à 11h45 et de 13h30 à 16h30
- Cantine assurée dans nos locaux : trois services cantine pour le déjeuner pour que ce temps reste un moment convivial et de détente
- Étude encadrée par les enseignants du lundi au jeudi de 16h45 à 17h15
- Ateliers de soutien (APC) en fonction des besoins des élèves
- Garderie jusqu'à 18h30 pour raisons professionnelles



Organisation pédagogique

- 3 classes maternelles Montessori
- Accueil dès 2 ans
- 4 classes de cycles 2 et 3 (CP au CM2)
- Lien étroit avec le collège :
 - Atelier lecture/écriture avec la documentaliste
 - Cross
 - Journée d'immersion
- Partenariat interclasses : projet lecture, présentations orales ...



Pastorale

- Notre école est un établissement d'enseignement catholique, soucieux d'accueillir chaque élève dans le respect des convictions de chacun
- Les élèves sont initiés à la culture chrétienne
- Elle se vit également au travers d'actions fraternelles et solidaires (journée de la fraternité, journée de la différence, action solidaire...)
- Des temps d'éveil à la foi et la catéchèse sont proposés en paroisse.

La pédagogie au sein de l'établissement



Un accueil et une prise en charge spécifique

Développer l'autonomie, la confiance et l'estime de soi

Des apprentissages par l'expérience

Respecter le rythme de chacun.

Apprendre dans la joie

Ecoute et bienveillance

Vivre ensemble

Dans une ambiance chaleureuse et dynamique, l'équipe enseignante accueille les enfants afin de développer leur autonomie et leur envie d'apprendre tout en respectant le rythme de chacun.



Pour parfaire l'épanouissement de chaque enfant, les enseignantes proposent :

- **En maternelle :**

3 ambiances Montessori dont une encadrée par une éducatrice Montessori avec 2 Atsem à temps plein en classe, soit 3 adultes par classe à temps plein.

- **En Cycle 2 et 3 :**

Un enseignement qui diversifie les pédagogies : ateliers Montessori, classe flexible, travail de groupe...

Présence d'Atsem en classe sur les demi-journées.

De nombreux projets pédagogiques

**UNE
PÉDAGOGIE
QUI DÉVELOPPE
LES HABILITÉS
SOCIALES,
COGNITIVES,
ÉMOTIONNELLES**

- Pédagogie différenciée et individualisée au service de chacun
- Développement de l'autonomie, des relations sociales
- Pédagogie positive (météo des émotions, développement des compétences psychosociales, messages clairs ...)
- Réveil musculaire, yoga , relaxation, cohérence cardiaque : effet sur la mémorisation, la concentration et la coordination par une harmonisation des deux hémisphères du cerveau.
- Débats philosophiques
- Horaire de la sieste avancé pour les enfants déjeunant sur place



ANGLAIS

Anglais dès la maternelle sous forme de jeux, comptines, sport

Décloisonnement en demi-groupe pour l'enseignement de l'anglais en primaire



ÉCOLE NUMÉRIQUE

- TBI dans chaque classe
- Ordinateurs pour les recherches, traitement de texte (classe primaires)
- Lien école/famille par école directe
- Logiciels d'apprentissages

Les principes de la pédagogie Montessori



UNE AIDE À LA VIE

Cette pédagogie ne se résume pas à un ensemble d'outils et de techniques.

C'est avant tout une philosophie, **une manière de percevoir l'enfant en le considérant comme l'acteur de sa propre construction et sur laquelle repose toute la richesse de la démarche mise en œuvre par les éducateurs.**

L'objectif de l'éducation est alors de permettre le développement et l'expression du potentiel de chaque enfant individuellement, grâce à un environnement approprié et au respect de sa personnalité.

Ainsi, l'essentiel de la pédagogie Montessori repose sur le **développement de l'être humain dans toutes ses dimensions : physique, sociale, intellectuelle et émotionnelle.**

N'ayant pas les mêmes besoins au même moment, un environnement approprié, qui respecte l'histoire de chaque enfant, sa personnalité et son rythme, lui permet d'être le maître de son propre développement à travers des expériences choisies.



Ambiance 3/6 ans



Aide-moi à faire seul....

- Environnement préparé avec soin qui permet la construction de chacun des enfants
- Matériel Montessori complet : stimulation et apprentissage par les sens
- Classe multi-âge
- Educatrice formée (DU Pédagogie Montessori)
- Formation CNV
- Travail autonome ininterrompu
- Libre choix de l'activité et du mouvement déterminant dans le développement de l'autonomie pour rendre l'enfant responsable face à son besoin d'évolution.

En cycle 2 & 3

Aide-moi à penser par moi-même

- Les enseignantes de cycle 2&3 ont suivi des journées de formation à la pédagogie Montessori et certaines sont parties observer le fonctionnement dans des classes Montessoriennes
- Un décloisonnement avec l'enseignement de l'anglais a été mis en place. Les élèves sont ainsi répartis en demi-groupe classe afin de manipuler plus aisément le matériel.
- Respect des principes Montessori : libre choix, libre mouvement





UNE ÉCOLE QUI FAIT DU LIEN

- Projet pédagogique interdisciplinaire associant l'ensemble des classes
- Présentation de projets interclasses
- Spectacle ou exposition en fin d'année, kermesse
- **Fête de la rentrée**



UNE ÉCOLE OUVERTE SUR LE MONDE

- Intervenants extérieurs en lien avec le projet pédagogique
- Activités périscolaires à partir de la PS
- Journées à thèmes en maternelle : Noël, carnaval et chandeleur, course aux œufs de Pâques
- Voyages et sorties pédagogiques selon les projets menés



Inscriptions 2025-2026

Vous souhaitez obtenir des renseignements ou vous inscrire ? Retrouvez ci-dessous la marche à suivre.

étape 1

PRENEZ RENDEZ-VOUS RAPIDEMENT AUPRÈS DE LA DIRECTION DE L'ÉTABLISSEMENT POUR UN ENTRETIEN. N'ATTENDEZ PAS LA FIN DE L'ANNÉE SCOLAIRE !

Cette démarche est essentielle pour qu'une relation fructueuse s'établisse d'emblée entre l'élève, ses parents et le collège, ainsi que pour définir ensemble les objectifs éducatifs à viser.

VOUS AVEZ DÉJÀ RENCONTRÉ UNE PERSONNE DE LA DIRECTION

étape 2

RETOURNEZ-NOUS LA FICHE « DEMANDE D'INSCRIPTION » AU PLUS VITE AVEC :

- les photocopies des bulletins de l'année en cours (ceux en votre possession) sauf pour les CM2 s'inscrivant en 6^{ème}
- un acompte de 40 € (chèque à l'ordre de l'OGEC La Chartreuse-Paradis)

étape 3

APRÈS AVIS FAVORABLE, VOUS RECEVREZ LE CONTRAT DE SCOLARISATION À NOUS RETOURNER, SOUS QUINZAINE, DÛMENT COMPLÉTÉ.

Une circulaire de rentrée vous sera adressée mi-juillet.

étape 4

A RÉCEPTION DU DOSSIER COMPLET, VOTRE ENFANT SERA INSCRIT DANS L'ÉTABLISSEMENT

Le Pôle La Chartreuse

Le Pôle La Chartreuse est un établissement Catholique d'Enseignement sous contrat d'association avec l'état et sous tutelle diocésaine. Il accueille des élèves au sein de plusieurs unités pédagogiques à taille humaine :

Quatre écoles :

- École maternelle et primaire de La Chartreuse à Brives-Charensac
- École maternelle et primaire de Saint-Louis au Puy-en-Velay
- École maternelle et primaire de Sainte-Thérèse au Val-Vert au Puy-en-Velay
- École maternelle et primaire La Croisée des Chemins à Beaulieu

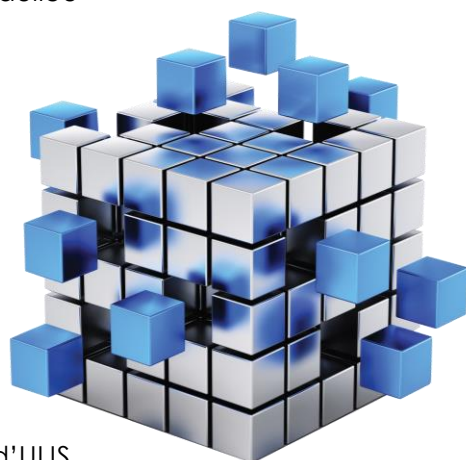
Deux collèges :

- Collège La Chartreuse à Brives-Charensac
- Collège Saint-Louis au Puy-en-Velay

Un Lycée polyvalent :

- Lycée d'enseignement général et technologique
- Lycée professionnel Paradis
- Lycée d'enseignement supérieur BTS et Bac +3

Le Pôle a également la particularité d'accueillir une classe d'ULIS (Unité Localisée pour l'Inclusion Scolaire), ainsi qu'une SEGPA (Section d'Enseignement Général et Professionnel Adapté).





PROJET ÉDUCATIF DE L'ÉCOLE S'INTÉGRANT DANS LE PROJET D'ÉTABLISSEMENT DU PÔLE LA CHARTREUSE

L'école La Chartreuse est un établissement catholique
du diocèse du Puy-en-Velay, sous Tutelle Diocésaine.
L'équipe éducative s'engage à :


UNE ÉCOLE QUI ACCUEILLE L'ENFANT DANS SA SINGULARITÉ

- Prendre de le temps de se connaître
- Relever les réussites
- Adapter le parcours des apprentissages en fonction des réussites
- Savoir repérer les acquis objectivement
- Faire des propositions pédagogiques qui permettent l'expression des talents des élèves

ENCOURAGER À DONNER LE MEILLEUR DE SOI-MÊME

Proposer des projets qui ont du sens pour :

- responsabiliser
- donner du plaisir
- s'engager personnellement sur du long terme, en respectant les différentes étapes d'un projet



DONNER À CHACUN SA CHANCE DE RÉUSSITE

FORMER LES CITOYENS DE DEMAIN

- Établir des relations constructives
- Développer les compétences psychosociales
- Exprimer ses opinions
- Médiation et écoute empathique
- Cultiver les liens sociaux

ÉVEILLER L'INTÉRIORITÉ

- Mettre en place un projet d'animation pastoral
- Célébrer les grandes fêtes liturgiques

ENSEIGNANTS

PARENTS



ENFANTS

Tarifs 2025-2026

La contribution des familles ne doit jamais être un obstacle à l'inscription d'un élève.

- Des aides sont possibles (fonds social à la restauration).
- Des aides peuvent également être accordées en fonction de situations spécifiques.

En cas de difficulté, nous vous prions de bien vouloir prendre contact avec le chef d'établissement pour chercher ensemble une solution.

Réductions

- Si 2 enfants sont inscrits au sein du Pôle La Chartreuse (école, collège, lycée) :
RÉDUCTION DE 10 %
sur l'ensemble de la contribution des familles, pour les deux enfants
- Si 3 enfants et plus sont inscrits au sein du Pôle La Chartreuse (école, collège, lycée) :
GRATUITÉ DE LA CONTRIBUTION SUR LE 3^{ÈME} ENFANT ET LES SUIVANTS

Contribution des familles

La contribution des familles sert à financer tous les frais de structure non pris en charge par l'État (investissements immobiliers, équipements...)

- **Pour les élèves domiciliés à Brives-Charensac :**
En maternelle : 22.75€ par mois sur 10 mois*
En primaire : 27.45€ par mois sur 10 mois*
- **Pour les élèves domiciliés non domiciliés à Brives-Charensac :**
En maternelle : 28.70€ par mois sur 10 mois*
En primaire : 33.40€ par mois sur 10 mois*

Forfait d'aide au financement des intervenants extérieurs sur le temps scolaire selon projets (danse/théâtre/musique/ intervenants sport /artiste...) : **4.50€ par mois sur 10 mois**

La contribution est calculée forfaitairement pour l'année scolaire. Un acompte de 40€ est demandé au moment de la préinscription. Il est déduit du forfait annuel.

Divers : une participation financière est demandée pour :

- Les fournitures distribuées par l'école
- Les sorties pédagogiques et scolaires
- Une attestation d'assurance scolaire et extrascolaire et responsabilité civile est à fournir
- Une adhésion à l'Association des parents d'élèves est proposée

Demi-pension

- **Enfants domiciliés à Brives-Charensac :** 4.60 € le repas
(tenant compte de la subvention de 1€ de la mairie de Brives)
- **Enfants non domiciliés à Brives-Charensac :** 4.90 € le repas

(Un compte repas sera ouvert et crédité par la famille par anticipation au fur et à mesure).

* Une annexe financière détaillée vous sera fournie avec le contrat de scolarisation

Projet éducatif du Pôle La Chartreuse

Le Pôle La Chartreuse cherche en permanence à innover, à s'adapter en prenant en compte son insertion dans la politique du développement de l'enseignement catholique de la Haute-Loire, en s'adaptant à son environnement géographique, sociologique et politique ; en cherchant à proposer un ensemble de formations à adapter en permanence. Pour cela, le Pôle La Chartreuse peut s'appuyer sur une très forte valeur ajoutée au niveau des compétences humaines.

Pour parvenir à mener à bien ces perspectives, l'ensemble des unités du Pôle cherche à :

- Accueillir dans chaque unité tous les élèves sans distinction.
- Soutenir chacun et notamment les plus faibles.
- Prendre la parole de chacun en considération.
- Développer un climat de confiance entre l'ensemble des élèves mais aussi entre les élèves et les membres de l'équipe éducative.
- Permettre à chacun de s'épanouir :
 - dans la scolarité pour les élèves.
 - dans leurs différentes missions pour les enseignants et le personnel.
- Rendre fier chaque adulte du rôle qu'il joue au fur et à mesure auprès des élèves qui lui sont confiés et au sein de l'établissement.
- Inciter les enseignants à innover dans leurs pratiques professionnelles.
- Inscire l'ensemble des membres de l'équipe éducative dans une démarche d'avenir, prenant en compte l'évolution du cadre de fonctionnement tout en conservant leur niveau d'exigence.
- Ouvrir l'établissement sur l'extérieur et rester ouvert sur les initiatives et les richesses de l'extérieur en développant la mobilité des enseignants, du personnel et de l'ensemble des élèves.
- Investir l'ensemble des acteurs sur les dimensions écologiques pour améliorer notre milieu d'évolution et pour contribuer à former des êtres responsables

Au travers de son approche éducative et pédagogique, les fondements du Pôle La Chartreuse de bienveillance, de confiance mais aussi de rigueur et d'espérance permettent d'engager l'établissement dans une perspective du futur adapté aux enjeux de demain.

Cette grande structure dynamique accueillant des élèves de la maternelle jusqu'à des formations supérieures a comme mission de former et d'instruire tous les élèves, quelle que soit leur origine et leur confession tout en cherchant à atteindre cinq objectifs :

- Accueillir, suivre et personnaliser le parcours de chaque élève dans un projet de réussite scolaire et de formation pour tous en cherchant à développer chez chacun l'envie d'apprendre et la réalisation de soi dans l'objectif que chaque élève puisse en fin de cycle choisir son orientation en fonction de ses choix et de ses compétences.
- Permettre à chaque élève de vivre un large projet socioculturel, numérique, sportif et linguistique en étant notamment promoteur de mobilités européennes.
- Permettre à chaque élève de réussir une expérience de vie scolaire et éducative leur permettant d'avancer dans les apprentissages de la vie sociale et civique.
- **Proposer à chaque élève un sens de l'homme, de la vie et de l'histoire éclairée par l'évangile dans le respect de la liberté des croyances individuelles.**
- Inscire l'établissement dans une démarche globale d'éco école dans le cadre d'une écologie intégrale.

Projet pédagogique d'établissement

AXE N°1 : Inscrire le Pôle la Chartreuse dans une dynamique d'évolution lui permettant d'être adapté à son environnement.

- **Permettre à chaque enseignant d'utiliser des pratiques adaptées à ses élèves. Inciter à l'innovation.**
- **En plus des cours répondants aux différents programmes, il est nécessaire d'accompagner les enseignants dans une recherche d'innovations pédagogiques** dans les domaines de la culture, des langues, de la pratique sportive, des sciences, du numérique et de développer les compétences des élèves dans le champ de l'oral.
- **Prendre en considération les attentes des familles et de nos élèves.** Être à l'écoute, rassurer, être réactif et force de proposition.
- **Inscrire l'ensemble des établissements dans une dynamique environnementale respectueuse et vertueuse** Cela intégré dans toutes les décisions : voyages, immobilier, restauration, ...
- **Inscrire les établissements dans la vie du territoire** en tissant des relations avec de multiples partenaires
- **Maintenir un niveau d'exigence** et permettre à tous les élèves d'atteindre son propre niveau d'excellence
- **Mettre à disposition de l'ensemble des utilisateurs un environnement propice à l'accueil dans les meilleures conditions d'apprentissage et à la vie en collectivité.**

AXE N°2 : Former des jeunes citoyens adaptés et intégrés dans leur milieu leur permettant d'être capables de faire des choix.

- **Permettre à chaque élève de venir dans son établissement dans un climat propice aux apprentissages**
 - Le climat scolaire
 - Un règlement intérieur adapté et partagé avec les élèves et les parents
 - Projet commun des vies scolaire
- **Etablir des relations basées sur la confiance avec les familles et les élèves pour permettre la mise en œuvre du projet de l'établissement :**
 - Relations éducatives avec les familles
 - Charte de confiance
- **Proposer un processus d'orientation prenant en compte le projet individuel de chaque élève.**
- **Inscrire l'établissement dans une dimension d'égalité fille – garçon** en proposant un projet soucieux de tou(te)s.
- **Permettre à chaque élève de s'enrichir au travers de diverses propositions culturelles et d'expériences issues de voyages thématiques en développant les notions de citoyenneté et de partage de valeurs Européennes.**
- **Veiller à ce que chaque élève devant effectuer un stage professionnel trouve un lieu d'accueil correspondant à sa demande.**
- **Permettre à tous les élèves de pouvoir s'engager dans des projets citoyens pour être capable de faire des choix éclairés et de s'insérer sur l'ensemble de l'espace européen et au-delà.**

AXE N°3 : Le sentiment d'appartenance – faire équipe

- **Mettre en œuvre un cadre de travail permettant à chacun de se réaliser** : respect des réglementations, disponibilité des responsables, matériels adaptés et pertinents.
- **Proposer des temps formels et informels** : formations, temps d'information, moments conviviaux.
- **Renforcer la notion d'appartenance**
 - **Mobilité au sein du Pôle** : en termes de formations, d'échanges pour le personnel enseignant et non enseignant notamment au travers du programme Erasmus.
 - **Notion d'appartenance à un Pôle pour les élèves et les familles** (lien-mobilité école/collège/lycée)
 - **Réécriture du parcours des élèves dans le pôle**
 - **Place /rôle des APEL**
 - **Continuer à développer la notion de fidélité des familles**
- **Apporter de la connaissance de manière à permettre à tous de s'approprier la vie de l'établissement** en mettant en place une stratégie de communication interne/externe.

AXE N°4 : La Pastorale

Rattaché à l'enseignement catholique, le Pôle La Chartreuse est ouvert à tous dans le respect de la croyance de chacun.

Il se propose d'ouvrir les élèves à la vie chrétienne par l'annonce de la Bonne Nouvelle de l'Evangile, des célébrations et des actions solidaires.

Comme mentionné dans la présentation de l'enseignement catholique de la Haute-Loire en accord avec les statuts de l'enseignement catholique, le Pôle La Chartreuse « cherche à favoriser l'épanouissement et le développement de la personne »¹.

Ainsi, « toute la communauté éducative offre à chacun la nécessaire ouverture aux autres, à la réalité du monde, à Dieu et au service de tous »².

De ce fait, notre établissement au travers de l'ensemble de l'équipe éducative est guidé par trois attitudes quotidiennes :

- « Poser un regard bienveillant et confiant sur chacun ; avec une attention préférentielle à ceux qui connaissent une fragilité personnelle, familiale ou sociale »³.
- « Offrir à chaque élève une formation respectueuse et intégrale de sa personne »⁴.
- « Permettre à chacun de grandir dans son humanité et oser toujours une parole qui encourage »⁵.

Les objectifs de notre projet pastoral qui se décline spécifiquement dans chaque école et de manière plus uniforme au niveau du second degré se résume sur les axes suivants :

- **Accueil de l'autre avec bienveillance** dans l'écoute et le respect. L'accueil de chacun est une priorité en prenant en compte le parcours individuel.
- **L'accompagnement de chacun** en souhaitant permettre à tous d'accéder à une culture chrétienne, à un parcours de foi choisi.
- **Proposer à tous les élèves** des célébrations et l'accès aux différents sacrements.
- **Permettre à tous de s'ouvrir** sur le monde en participant à des rencontres avec des grands témoins.
- **Permettre à tous de s'inscrire dans diverses actions de solidarité.**

Le projet de Pastorale du Pôle de La Chartreuse, tout comme l'ensemble des projets éducatifs des différentes structures est en cours de réécriture dans le cadre de l'arrivée de M. Giraud Jean-François en tant que chef d'établissement.

1 Art. 46 - Statut de l'Enseignement catholique en France – 1er juin 2013.

2 Art. 119 - Statut de l'Enseignement catholique en France – 1er juin 2013.

3 Art. 25 - Statut de l'Enseignement catholique en France – 1er juin 2013.

4 Art. 36 - Statut de l'Enseignement catholique en France – 1er juin 2013.

5 Site Web – DDEC Haute-Loire.

